

Lichtkinder

Licht-Seelen

Lichtmenschen

# „Andersartigkeit“

Wenn man sich mit anderen Menschen vergleicht ...

- sich völlig „anders“ wahrnimmt
- sich „falsch fühlt“
- sich nicht dazugehörig fühlt
- mit dieser „Andersartigkeit“ nicht im Alltag zurechtkommt

...ist es hilfreich, eine Erklärung dafür zu haben.

Ich persönlich mag es nicht, wenn man Menschen in eine Schublade steckt. Aber manchmal ist es hilfreich, wenn man erkennt, dass nicht alle Menschen in *eine* „Schublade“ passen.

Die „Schubladen“ sind in der Psychologie mit „Persönlichkeits-Typen“ beschriftet.

Da hilft es zu erkennen, dass es verschieden Menschen mit unterschiedlichen Ausprägungen gibt.

*Nicht jeder Mensch ist gleich!*

Jeder Mensch ist individuell – durch Veranlagungen, Erziehung, Konditionierung, Prägungen, Erfahrungen...Und doch liegt in jedem Menschen ein grundlegender persönlicher „Kern“.

Wenn ich für mich erkenne, wer ich in meiner Tiefe bin, welcher „Typ“ ich bin, welcher „Kern“ in mir angelegt ist, wer ich in „Wahrheit“ bin, kann ich mich besser verstehen und kann gleichzeitig auch den anderen Menschen besser mit Verständnis begegnen.



Auch wer Kinder hat, ist diese Information wichtig.

*Nicht jedes Kind ist gleich!*

Eltern, die erkannt haben, dass ihr Kind „anders“ ist – aber keine Erklärung dafür haben, möchte ich hier eine mögliche Hilfestellung anbieten.

Vielleicht findest du dich, als Erwachsener, in einer dieser Beschreibungen wieder. Oder du hast ein Kind, und findest hier „den Seelen-Kern“ deines Kindes...

Wichtig!

Man kann einen Menschen, seine Seele, nicht mit so wenigen Worten beschreiben. Die folgenden Informationen sollen nur eine kurze Beschreibung, ein kleiner Überblick sein. Manchmal findet man sich nicht nur in einer Beschreibung, einem „Typ“, einer Bezeichnung...sondern hat fließende Übergänge.

*Ich wünsche mir, dass diese Informationen vielen Menschen hilfreich sind...*

*...dich selber besser zu verstehen  
...dein Kind besser zu verstehen  
...andere Menschen besser zu verstehen*



# Lichtkinder – Licht-Seelen - Lichtmenschen

Lichtmenschen / Lichtkinder können zum besseren Verständnis in unterschiedliche Bereiche eingeteilt werden

Indigo-Seelen  
Indigo-Kinder

Regenbogen-Seelen  
Regenbogen-Kinder

Delfin-Seelen  
Delfin-Kinder

Kristall-Seelen  
Kristall-Kinder

Stern-Seelen  
Stern-Kinder

# Lichtkinder – Licht-Seelen - Lichtmenschen

## Allgemeine Persönlichkeitsmerkmale

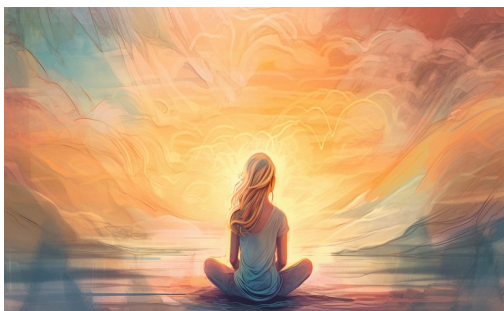
### Sind „anders“

- fühlen sich „anders“
- fühlen sich nicht dazugehörig
- wie „Besucher auf diesem Planeten“
- sind in dieser Welt - aber nicht von dieser Welt
- Individualisten, Einzelgänger



### Sehr spirituell

- starkes spirituelles Interesse
- starke Verbindung zur geistigen Welt
- tief verbunden mit der Einheit, mit dem Göttlichen
- „alles ist mit allem verbunden“
- fühlen sich in der Spiritualität „zu Hause“
- Bewusstsein und Denken ist in höhere Dimensionen ausgerichtet
- kennen sich besser mit spirituellen Konzepten aus als mit irdischen Regeln
- unpraktisch mit irdischen Dingen



### **Sehr feinfühlig**

- mediale Veranlagung
- gute Intuition
- verbunden mit tiefem Wissen, innere Weisheit
- 6.Sinn – sehr feine „Radarantennen“
- hellfühlig, hellichtig, hellhörig, ...

### **Sehr sensibel**

- reagieren sehr empfindlich auf: Nahrung, Düfte...
- reagieren stark auf äußere Einflüsse: Wetter, Wetterumschwung, Gewitter...
- saugen (Fremd-) Energien auf wie ein Schwamm – System ist oft überladen

### **Starker Gerechtigkeitssinn**

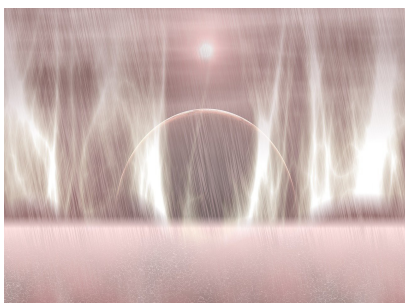
- wissen, was richtig und falsch ist – was Lüge ist

### **Ganzheitliche Wahrnehmung**

- nehmen gleichzeitig auf verschiedenen Ebenen wahr
- erkennen Zusammenhänge
- vernetztes Denken
- rechts-dominierende Gehirnhälfte

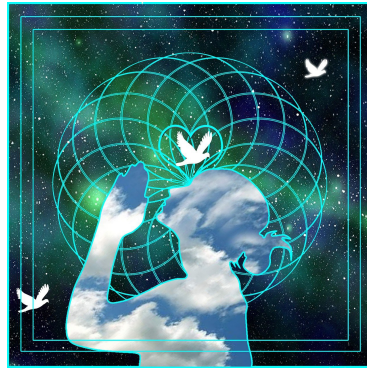
### **Kommen aus einer Höheren Dimension**

- leben nach den „höchsten Prinzipien“
- Liebe, Mitgefühl, Frieden
- haben eine hohe Schwingung
- sie sind rein, unschuldig, liebenswürdig, mitfühlend
- sie sind ein „Geschenk des Himmels“



## Ihre Aufgaben auf der Erde:

- um zu lieben
- „Friedensstifter“
- ganzheitliche Wege aufzeigen – und gehen
- „neue“ Wege aufzeigen – und gehen
- Vorbereitung auf die „Neue Welt“
- Visionäre, Vision einer besseren Welt
- Pioniere
- Spirituelle Lehrer
- kommen um die Welt zu verbessern
- Aufbau einer „Neuen Welt“
- „Neue Generation“ der Menschheit



# Lichtkinder – Licht-Seelen - Lichtmenschen

## Indigo-Seelen

- sehr selbstbewusst
  - starkes Selbstwertgefühl
  - wissen genau was sie wollen
  - willensstark
  - wollen ihren eigenen Weg gehen
  - unabhängig
- 
- lehnen Autorität ab
  - Abwehr gegen kontrollierende Autoritäten
- 
- kämpfen gegen bestehende Normen
  - „Grenzsprenger“ - „Systemsprenger“
  - „Grenzen-Öffner“
- 
- Rebell
  - schlagfertig
  - oft wütend und frustriert
  - aggressiv dem Lehrer gegenüber
- 
- hyperaktiv
  - ungeduldig
  - ruhelos
  - innerlich getrieben
  - unbändige Energie
  - verstärken die Energie im Raum
  - ADHS



- unkonzentriert
- können viele Dinge gleichzeitig tun
- langweilen sich schnell
- fühlen sich oft unterfordert
- brauchen wechselnde Herausforderungen, sonst Langeweile
- lieben Herausforderungen
- Routineaufgaben langweilen
- Interesse an technischen Fortschritten
- sehr realitätsbezogen



# Lichtkinder – Licht-Seelen - Lichtmenschen

## Regenbogen-Seelen

- verträumt, abwesend
- friedlich
- sehr feine Energiewahrnehmung
- klare Anbindung an die „Quelle“
- fühlen sich mit allem verbunden
- verbinden Welten miteinander – „Brückenbauer“
- bringen Harmonie, Liebe, Verständnis, Akzeptanz
- bringen Hoffnung, Glaube, Zuversicht
- starkes Mitgefühl



# Lichtkinder – Licht-Seelen - Lichtmenschen

## Natur-Seelen

- tief erdverbunden
- lieben alles was „natürlich“ ist und mit Mutter Erde und der Natur zu tun hat
- kommunizieren mit der Natur ( Steine, Felsen, Bäume, Pflanzen...)
- reagieren sehr stark auf Plätze in der Natur
- tanzen oft in der Natur

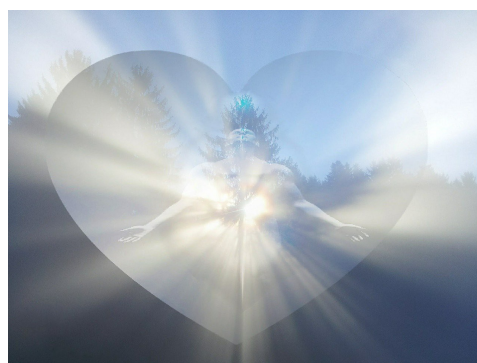
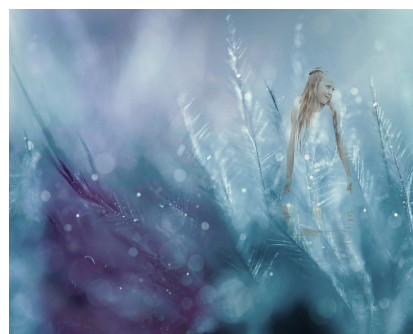


# Lichtkinder – Licht-Seelen - Lichtmenschen

## Kristall-Seelen

- sehr empathisch
- sehr gutes Einfühlungsvermögen
  
- sehr sensibel
- reagieren sehr empfindlich auf Stress
  
- still, in sich gekehrt
- verträumt
- passiv, zurückhaltend, lieber im Hintergrund
- gerne allein – wenig Kontakte
  
- „Wie ein Engel“
- großes Mitgefühl
- sehr friedlich und sanft
- tiefe, stille, friedliche Ausstrahlung
- unendliche Geduld
- energetisch sehr leise
- Seelenenergie ist feinfühlig und verletzlich
- Vergebung – verzeihen sehr schnell
- bringen den Frieden hierher auf die Erde
- werden oft für „naiv“ gehalten
  
- bei verletzt werden – Rückzug in die eigene „innere Welt“
  
- autistische Merkmale
- oft mit ADS diagnostiziert - ( und dabei falsch behandelt )

- beobachten alles ganz genau
- registrieren alles
- verstehen ohne Worte
- Telepathie
  
- feines Gespür für Lügen
  
- Interesse an Heilsteinen und Kristallen
- sehr spirituell
  
- nehmen Energien auf und transformieren sie
  
- viele sind veganer
- schlafen viel
  
- beginnen oft erst spät zu reden ( 3.Lebensjahr )  
der Grund: ihre telepathischen Fähigkeiten



# Lichtkinder – Licht-Seelen - Lichtmenschen

## Delfin-Seelen

- Spaß, Freude, Leichtigkeit - spielerisch
- lieben Bewegung, Tanz – lieben Klänge
- sanft weich fließende Bewegung
- lieben das Wasser, das Meer
- „Hoffnungsträger“
- man fühlt sich in ihrer Gegenwart wohl
- ihre Präsenz ist beruhigend, heilsam und führt nach innen ( öffnen die Herzen )
- männliche und weibliche Energie ist sehr ausgeglichen
- Yin und Yang sind miteinander vereint
- sind aber auch kämpferisch und zielorientiert
- sie horchen erst nach innen, bevor sie handeln
- starke telepathische Fähigkeiten



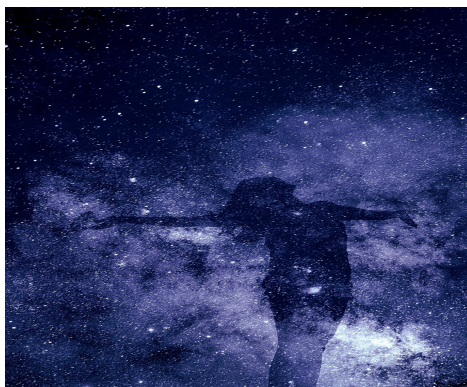
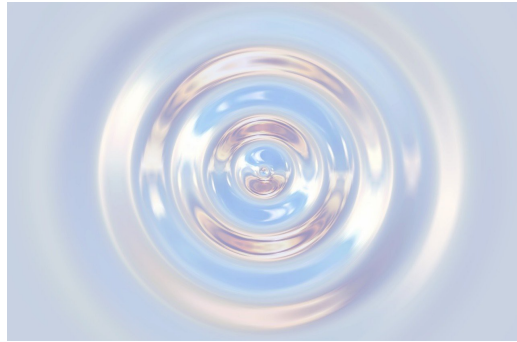
# Lichtkinder – Licht-Seelen - Lichtmenschen

## **Stern-Seelen**

*(siehe auch mein SKRIPT „Sterngeborene“)*

- sehr spirituell
- lichtvolle und weise Seelen
- sehr hoch-schwingendes Energiefeld
- sehr reines kristallines strahlendes Licht
  
- kommen woanders her:
  - aus der Zukunft
  - aus fernen Sternensystemen
  - von einem anderen Planet
  - aus einer fernen Galaxie
  - aus einer anderen Dimension
  
- manche sind das 1. mal hier auf der Erde in einem physischen Körper
- fühlen sich fremd hier
- fühlen sich hier auf der Erde nicht zu Hause
- „Heimweh“ nach ihrem wahren Ursprung
  
- alles ist zu dicht, zu schwer hier
- kein Körperbewusstsein
- lehnen ihren physischen Körper ab
  
- sind mit den irdischen Regeln und Gesetzmäßigkeiten nicht vertraut
- kennen eine bessere „Seins-Form“ - ein höheres „Göttliches Bewusstsein“
  
- ihre Aufgabe:  
Entwicklung und Aufstieg der Menschen

- versuchen, die „Energie – Qualität“ ihres Heimatplaneten oder ihre „Seins-Form“ hier her zu bringen und umzusetzen





Hier habe ich dir Bücher aufgelistet, die dir vielleicht weiterhelfen:

„Die Regenbogenkinder“ Lichtwesen der Neuen Zeit  
(Michaela Ghisletta)

„Öffne dein Herz“ - Indigo Kinder  
(Elsbeth Devi)

„Das Indigo-Phänomen“ Kinder einer neuen Zeit / Das Geschenk der Indigo-Kinder  
(Carolin Hehenkamp)

Ich wünsche mir, dass diese Informationen vielen Menschen helfen können, sich selber  
oder andere besser zu verstehen

*Mögen diese Informationen viele Menschen erreichen...*

*...für Erkenntnis*

*...für Verständnis*

*...für die eigene Wahrheit leben*



*Karin Lorenz*

[karin.liebedeinleben@gmx.de](mailto:karin.liebedeinleben@gmx.de)

[www.seelenlicht-lorenz.de](http://www.seelenlicht-lorenz.de)