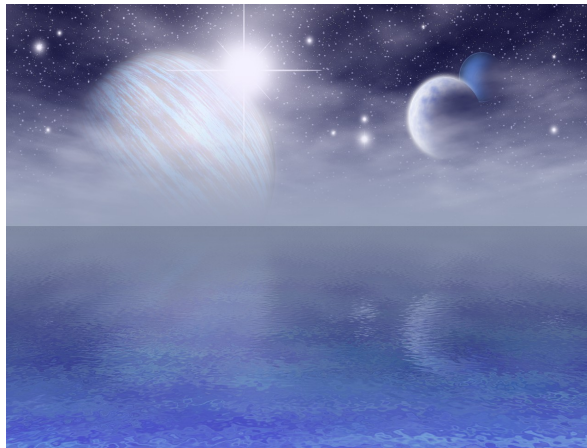


STERNGEBORENE

STARSEEDS



AN ALLE STERNGEBORENEN...

Ich habe dieses Skript für euch und für mich geschrieben...

Es soll uns ...

- Erinnerungen wecken
- Bewusstsein wecken
- Erkenntnisse übermitteln

„Wer bin ich?“

„Was bin ich?“

„Woher komme ich?“

„Warum bin ich hier?“

Dieses Skript ist gedacht als...

- Information
- Erklärung
- Aufklärung
- Wegweiser
- Begleitung
- Hilfestellung

... zum erkennen, wer wir sind

Menschen-Seele ~ Sternen-Seele
irdische Seele ~ *außer-irdische* Seele

Die Information, dass es nicht nur „Menschen-Seelen“, sondern auch „Sternen-Seelen“ gibt, war für mich die Erklärung, warum ich mich immer *so anders* gefühlt hatte und immer noch *so anders* fühle

Ich hoffe und wünsche mir, dass ich hier mit meinem Skript vielen Sterngeborenen helfen kann, sich besser zu erkennen und zu verstehen

Die Informationen hier in diesem Skript habe ich viele Jahre gesammelt

Bei jeder Erklärung habe ich mich wiedergefunden und gedacht: „Ja, das bin ich!“

Seit dem habe ich mich noch genauer beobachtet, noch tiefer reflektiert und immer mehr erkannt ...wer ich wirklich bin

Unter den Sterngeborenen gibt es so viele unterschiedliche Arten, dass es unmöglich ist, sie alle genau zu beschreiben

Kein Sterngeborener gleicht einem anderen...

- jeder hat seine Herkunft
- jeder hat seine Aufgabe, Mission
- jeder hat seinen „Seelen-Code“
- jeder hat hier auf der Erde persönliche Erfahrungen gemacht - „Prägung“
- jeder ist unterschiedlich weit auf dem Weg des „Bewusst-Werdens“

...daher findest du dich hier (in diesem Skript) vielleicht nicht zu 100% wieder

Ich habe hier die wichtigsten Merkmale der Sterngeborenen zusammengefasst

Sie haben mir vor vielen Jahren so sehr geholfen zu erkennen ...

... warum ich so bin, wie ich bin...

Ich hoffe und wünsche mir, dass ich mit diesem Skript vielen Sterngeborene helfen kann, sich zu erinnern, wer sie wirklich sind



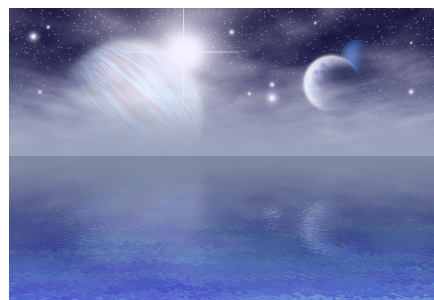
STERNGEBORENE

Sternensaat - Starseed – Starborn



Kosmischer Ursprung

- Sterngeborene sind Seelen mit einem kosmischen Ursprung und sind hier auf der Erde als „Mensch“ inkarniert
- sie stammen nicht von der Erde, sondern kommen von einer anderen Galaxie, Sternensystem oder einer höheren Dimension



- sie sind hochentwickelte Wesen mit einer sehr hohen Frequenz / Energie, die sie hier auf der Erde verankern

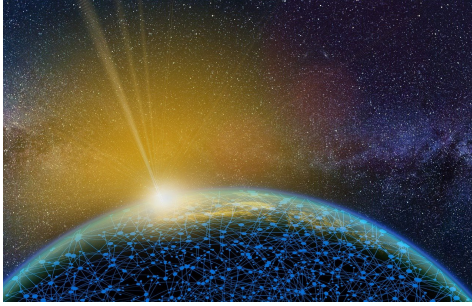
(je nach Herkunft und Ursprung der Sterngeborenen, gibt es verschiedene Energie- und Lichtfrequenzen, die der Erde und den Menschen hilfreich sind für den Aufstiegsprozess und für die Heilung)



- sie inkarnieren sich hier auf der Erde um der Menschheit zu helfen
 - ... neues Wissen zu lehren
 - ... neue Wege und Ideen für Heilung und Technologie hierher bringen
 - ... neue Heilmethoden und neue Heilfrequenzen den Menschen bringen
 - ... Traumen der Menschheit heilen
(Atlantisches und lemurisches Trauma, Trauma der Urvölker, kollektives Trauma ...)
 - ... beim Aufstieg in die „höhere Dimension“ unterstützen

Inkarnation

- Sterngeborene inkarnieren sich mit den selben Bedingungen wie Erden-Seelen
- sie gehen auch durch den „Schleier des Vergessens“ - und vergessen wer sie wirklich sind, warum sie hier sind, was ihre „Seelen-Mission“ ist ...



...bis sie sich wieder daran erinnern

- sie fühlen sich genauso hilflos wie die Menschen hier auf der Erde



*... bis sie sich wieder daran erinnern
... wer sie sind und warum sie hier sind*

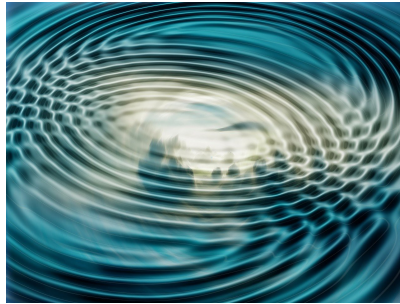
Ich fühlte und fühle mich noch immer wie ein kleines hilfloses Kind...das alleine gelassen wurde.

Auch wenn ich heute weiß, wer ich bin und warum ich hier bin, ist dieses hilflose Gefühl geblieben.

Ich komme hier einfach nicht zurecht. Dieses Leben auf der Erde ist so anders, so fremd für mich. Ich fühle mich vielen Dingen einfach hilflos ausgeliefert...

Karma

- Sternegeborene sind nicht an das irdische Gesetz der Inkarnation gebunden
- sie sind nicht im „Kreislauf der Inkarnation“ gebunden
- sie müssen kein „Karma ablösen, heilen...“
(nur was sie sich selbst als „Aufgabe“ mitgebracht haben)
- sie inkarnieren oft in „schwierige Familien“ um das Familien-Karma zu heilen
- sie haben kein/kaum Karma aus früheren Leben
- sind nicht hier um ihr Karma aufzulösen, sondern der Menschheit zu helfen



Viele Sternegeborene haben tiefe Verletzungen und Schmerzen zu heilen. Es sind aber nicht persönliche „Themen“ aus der Spirale des Karmas, sondern es sind „Dinge“, die sie bewusst in ihren „Rucksack“ gepackt haben, um es hier auf der Erde für „alle Menschen“ zu transformieren und zu heilen.

Immer wenn etwas geheilt und aufgelöst wird, befreit sich dieses Thema immer mehr aus dem kollektiven Energiefeld.

Je mehr Menschen und Sternegeborene heilen und geheilt werden, desto lichtvoller wird die kollektive Energie und der Planet Erde.



Seele

„Alte Seele“ ist eine Metapher für eine Seele, die schon viele Erfahrungen gemacht hat

- Sterngeborene sind meist sehr „alte Seelen“
- sie haben schon viele Erfahrungen gemacht, die sie jetzt als „Hilfe für die Menschen“ überbringen können



Informationen über „Alte Seelen“ folgen später in diesem Skript

STERNGEBORENE

Merkmale - Eigenschaften

Andersartigkeit

- fühlen sich so „anders“ wie andere
- fühlen sich nicht dazugehörig
- fühlen sich oft wie ein Außenseiter (...was sie ja auch irgendwie sind)



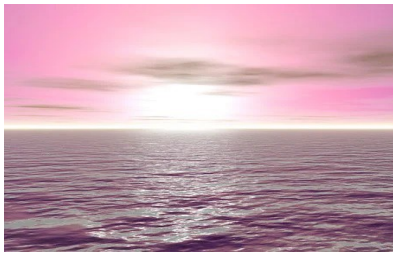
- empfinden das Verhalten der Menschen auf der Erde rätselhaft, fremd, unlogisch, nicht nachvollziehbar
- tun sich schwer, sich in die irdische Gesellschaft, Gemeinschaft, Institutionen und Systeme einzufügen (politische, wirtschaftliche, gesundheitliche, schulische ... Systeme)
- verstehen viele Dinge nicht
(Formulare, Ämter, Regeln, Gesetze, Vorschriften, Anweisungen ...)

Ich habe mich schon als Kind ...anders gefühlt....wie ein „Außen-Seiter“, der nicht hierher gehört...

Wenn ich das Gefühl der „Andersartigkeit“, das „Nicht-hierher-gehören“ genauer erklären sollte, wäre es für mich so...

„Stell dir vor, du lebst in einer weiten, sehr weiten und lichtvollen Welt...

Es ist alles in einer Harmonie und Frieden ...



~~~~~



~~~~~

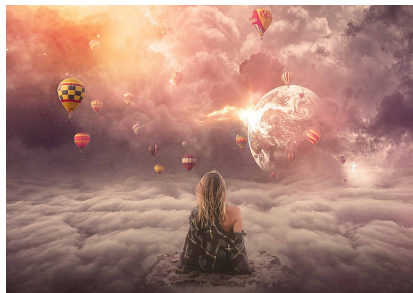
...und eines Tages wachst du auf und befindest dich hier...



wps – wrong planet syndrom

„...wie auf einem falschen Planeten“

- Sterngeborene fühlen sich fremd hier auf der Erde
- spüren, dass sie aus einer „anderen Welt“ kommen
- fühlen sich hier nicht zuhause
- kommen aus der „Weite des Universums“
- fühlen sich wie Besucher in dieser Welt – sind aber nicht von dieser Welt



- fühlen sich oft nirgends wirklich zu Hause

Ich hatte viele Jahr ein Gefühl von „ich bin hier falsch“, „ich gehöre nicht hier her“, „ich fühle mich fremd hier“...

Es fühlte sich für mich so an, als hätte man mich hier einfach „ausgesetzt“ ... wie ein kleines Kind, dass man irgendwo vergessen hatte

Ganz tief in mir spürte ich, dass es aber eine „Heimat“ für mich gibt...aber diese „Heimat“ ist für mich so weit weg...

Ich hätte auch niemandem erklären können, warum ich dieses Gefühl hatte

Erst als ich über Sterngeborene erfahren habe, konnte ich mich verstehen

Ja, es gibt einen Ort an dem ich „Zuhause“ bin, aber er ist für mich nicht greifbar, nicht erklärbar ...aber dennoch in mir fühlbar

Ich fühle mich heute noch einsam, einsam unter all den Menschen...

Einsamkeit

- Sternegeborene fühlen sich hier auf der Erde einsam
- starkes Gefühl von Einsamkeit
- fühlen sich allein und abgetrennt von ihren Sternengeschwistern



– „Wo sind meine Sternengeschwister?“

„Wo ist meine Sternenfamilie?“

- haben das Gefühl nicht zu ihrer „Erdenfamilie“ zu gehören
- die eigene Familie fühlt sich fremd an – manche Freunde stehen einem viel näher

„Ich gehöre nicht hierher in meine Familie“



„Ich fühle mich einsam unter all den Menschen“

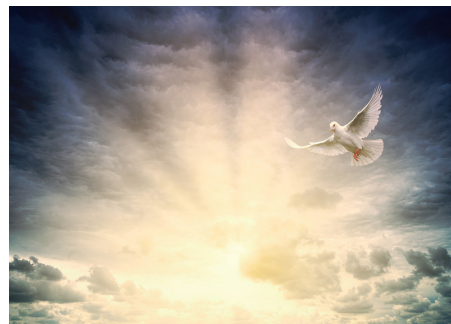
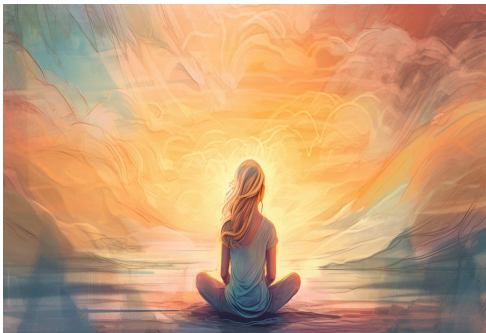
Sehnsucht

Sehnsucht nach...

- meiner „Seelen-Heimat“
- meinen Sternengeschwistern
- meiner Seelen-Familie



- einer „anderen Welt“
- einer Welt voller Liebe, Frieden, Harmonie...



- viel Liebe
- Geborgenheit

„Ich spüre eine tiefe Sehnsucht in mir, die ich oft nicht verstehen und erklären kann“



„Ich fühle mich alleine ...wie vergessen und allein gelassen...“



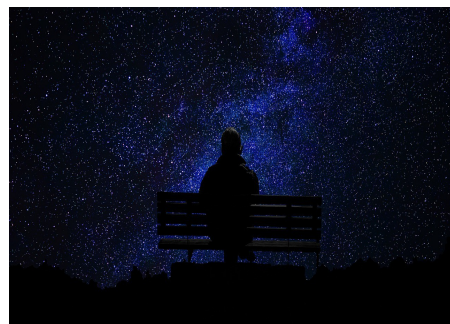
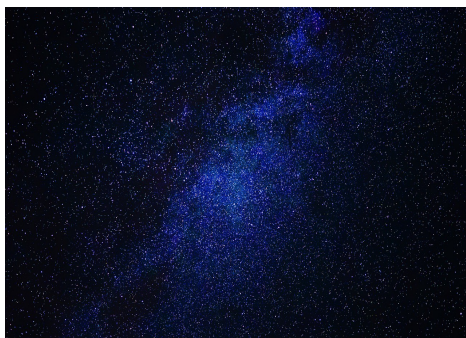
Heimweh

Viele Sterngeborene fühlen einen tiefen Schmerz von Heimweh..

- Heimweh nach meiner „wahren Heimat“
- Heimweh nach einer friedlichen Welt



Ich schaue oft Nachts aus dem Fenster in den Sternenhimmel...und habe schmerzhaft Heimweh...



*„Ich will wieder nach Hause“ - die Erde ist nicht mein Zuhause
„Ich will nicht mehr hier sein“
„Ich will heim...“*

Manche Sterngeborene, die auch so wie ich, Sehnsucht haben und nicht mehr hier sein wollen, fragen sich oft...



„Wo ist mein Raumschiff?“

„Wann werde ich hier wieder abgeholt?“

Lebensaufgabe – Seelenmission

Sterngeborene fragen sich oft: „Was ist meine Lebensaufgabe?“

Sie sind ständig auf der Suche ...

Es ist wie ein innerer Motor, der sie immer wieder antreibt...

„Was ist meine Mission hier auf der Erde?“

„Was ist meine Aufgabe in diesem Leben?“

„Wohin möchte meine Seele mich führen?“

„Ist das schon alles, oder gibt es noch mehr für mich zu tun?“



Sterngeborene spüren, dass sie eine Mission, eine wichtige Aufgabe zu erfüllen haben – darum sind sie ja hier

- sie sind sehr aufgabenorientiert
- die Lebensaufgabe ist wichtiger wie - Beziehungen, Familie, Freizeit, Freunde...
- Wissen ist wichtiger wie – Entspannung, Familie, Urlaub, Alltag...

Für mich ist „meine Arbeit“ das Wichtigste

Mein Wirken hier auf der Erde gibt mir den Sinn, den ich brauche, um mich hier einigermaßen wohlfühlen

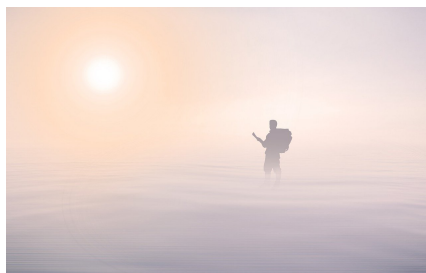
Meine Aufgabe ist mein „ANKER“, der mir hilft auf der Erde zu sein

Meine Seelen-Mission gibt mir die Erfüllung, die Menschen im Urlaub, Freizeit, Spaß und Spiel bekommen



Auf der Suche sein ...

- Sterngeborene sind oft innerlich und äußerlich auf der Suche ...und fühlen sich orientierungslos
- die Suche nach dem „Heiligen Gral“
- die Suche nach der „Wahrheit“
- die Suche nach dem Sinn des Lebens
- die Suche nach der eigenen Lebensaufgabe, Seelenmission ...



„Was ist meine Aufgabe hier auf der Erde?“

„Was soll ich hier tun?“

„Was ist mein Lebensweg?“

„Wo geht es hin?“

„Was habe ich hierher gebracht ... für die Menschen, Tiere ... und für den Planeten?“

All diese Fragen sind einem nicht immer voll bewusst und klar erkennbar

Das Gefühl, dass man nach „etwas“ sucht, läuft oft eher subtil und unbewusst ab

Man spürt dann aber ein „inneres geschoben oder gezogen“ werden, wie ein Motor der mich immer wieder antreibt...

Sobald man für sich die Fragen beantworten kann...

„Was bin ich?“

„Warum bin ich hier?“

„Was ist meine Lebensaufgabe / Seelen-Mission?“

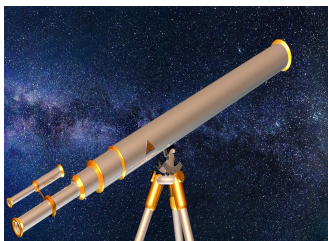
...lässt das Suchen nach und man hat den SINN für sein Dasein gefunden und kann sich dann ganz darauf konzentrieren und diesen Weg gehen

Interessen- Wissen

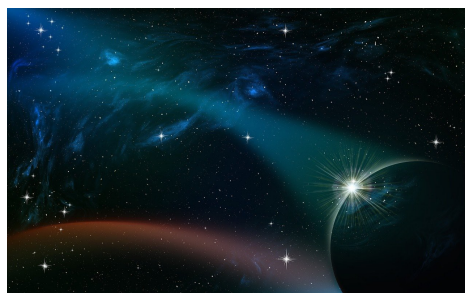
- Ufos, Außerirdische, Star Trek Serie, Science Fiction Filme, ...
(haben schon immer an Ufos und Außerirdische geglaubt)



- Planeten, Sterne, Sternbilder, Astrologie, Sternschnuppen, Kometen, Mond ...
- Raumfahrt

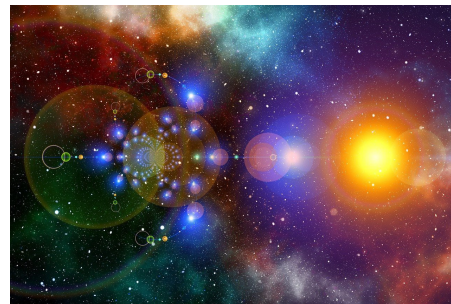
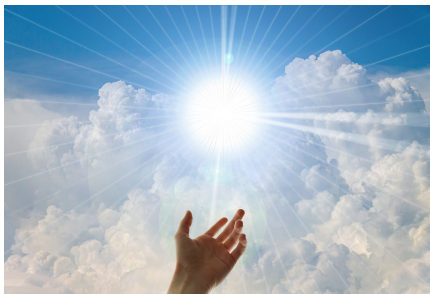


- Metaphysik
- andere Weltsicht



– Interesse und Wissen über...

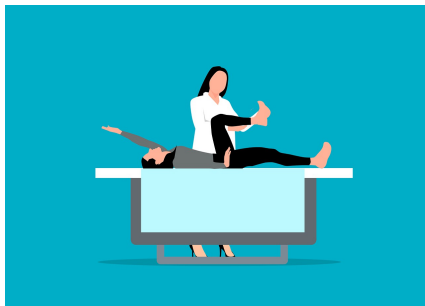
Spiritualität, Mythen, Magie, Heilung, ganzheitliche Heilmethoden und Techniken, höhere Technologie, Bewusstsein, Quantenphysik ...



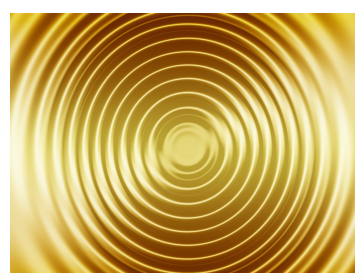
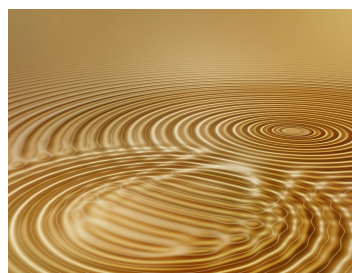
– Reiki, Energieheilung



– Heilung mit den Händen (Physiotherapeut, Masseur, Energieheilung ...)



– Heilung mit Frequenzen, Schwingungen, Energien ...



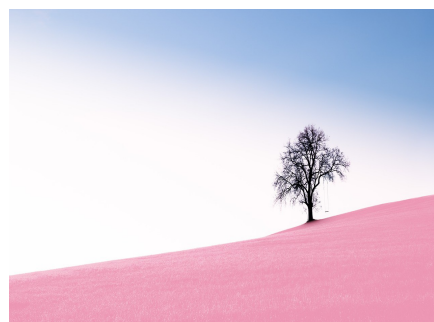
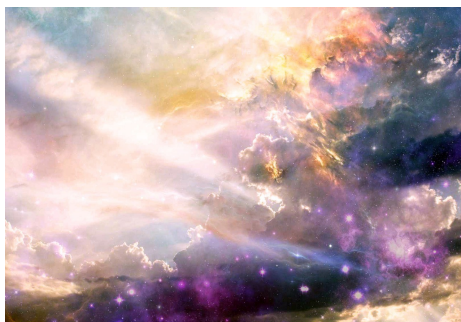
– Heilsteine



– bestimmte Tiere: Delphine, Wale,...



– Sinn des Lebens - „Geheimnisse des Lebens“



Spiritualität

Sterngeborene sind oft sehr spirituell

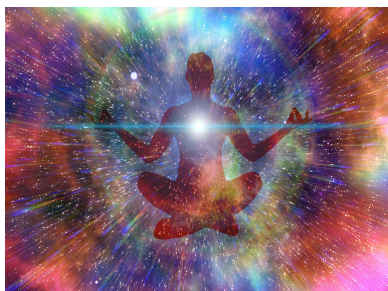
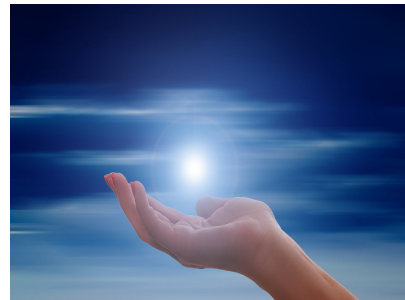
- interessieren sich hauptsächlich für spirituelle Themen
- Interesse an GOTT und Seele (sie haben ein eigenes Verständnis von GOTT)
- beten und meditieren gerne
- denken viel über die Bedeutung des Lebens nach – SINN
- sind offen für das, was über das Materielle und Sichtbare hinausgeht
- fühlen sich in „spirituellen Kreisen“ zuhause
- glauben an etwas „Höheres“ - GOTT, Universum, Kraft des Universums ...
- *„Wanderer zwischen den Welten“*



Viele Sterngeborene sind hochsensitiv...

Hochsensitiv

- erweiterte Wahrnehmung
(höhere Wahrnehmung, außerhalb der 5 Sinne)
- 6. / 7. Sinn
- hochsensitiv = *über*-Sinn-lich
- helle Sinne:
 - ~ hell-sehen: Energien, Aura, Lichtwesen, Geistwesen ...
 - ~ hell-hören: Stimme des Höheren Selbst, „Innere Stimme“, Seelenkommunikation, Tierkommunikation, Channeling ...
 - ~ hell-fühlen: Gefühle anderer, Energien, Aura, Kraftplätze ...
 - ~ hell-riechen: alle Energien kann man auch riechen, wenn man die Kanäle dafür geöffnet hat
 - ~ hell-schmecken: alle Energien kann man auch schmecken, wenn man die Kanäle dafür geöffnet hat



- sensitive Menschen haben eine starke Verbindung ins eigene *Seelenbewusstsein*
- sensitive Menschen haben noch eine starke Verbindung zum *Göttlichen Bewusstsein*
- sensitive Menschen haben noch eine starke Verbindung zur *Seelen-Heimat*

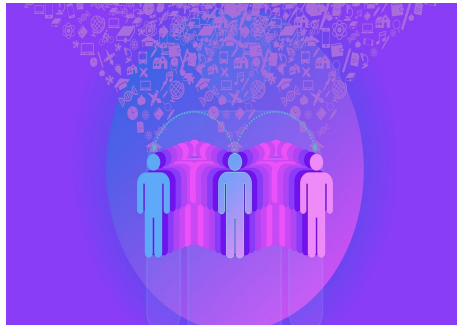


- daher sind sie oft nicht ge-ERDE-t

~ manche sind nur etwa 10% auf der Erde und zu 90% auf höherer Ebene zu-Hause



Auf Höherer Ebene, in Höheren Dimensionen, auf der Seelenebene ist alles mit allem verbunden



Da gibt es keine Abgrenzung von ..,

- ICH und DU
- ICH und mein Umfeld
- ICH und die anderen

...sondern es ist alles EINS



- in meinem Bewusstsein, in meiner inneren Welt, gibt es keine Abgrenzung
- alles ist EINS, alles fließt ineinander ... wie eine „große Verschmelzung“



- mein natürliches Bedürfnis ist „Ausdehnung“
= mit allem vermischen, verbinden, verfließen ...

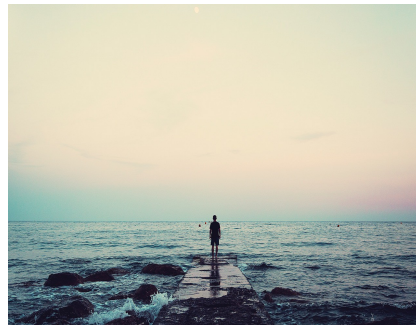


- verschmelzen ist meine Natur
= grenzenloses SEIN
= verbunden mit allem was ist
= EINS-sein

Daher ist es für viele Sterngeborene schwer, sich abzugrenzen, weil es gegen ihre Natur ist

Sich abzugrenzen fühlt sich an wie ...

- „Abgrenzung vom SEIN“
- „Ab-Trennung“ von GOTT
- „Loslassen“ meiner Verbindung zu meiner Seelen-Heimat
- „raus-fallen“ aus meiner Geborgenheit, meinem „*Göttlichen Ursprung*“



Emotionslos

- Sterngeborene werden oft als „kalt“, distanziert, unnahbar...empfunden
- sie wirken auf andere Menschen oft arrogant und überheblich – das liegt an ihrer Art, dass sie keine Emotionen zeigen oder zeigen können
- sie möchten helfen – sich aber nicht zu tief in den Emotionen verlieren (...Gefühle sind ihnen fremd)
- sie sind einerseits sehr emotional aber in manchen Situationen sind sie oft das Gegenteil
- sie haben oft keine Gefühlsregung und sind emotionslos, ...



Sterngeborene zeigen oft keine Gefühle, weil ...

- Gefühle für sie fremd sind
- sie aus einer „Dimension“ kommen, in der es keine „menschlichen Gefühle“ gibt und sie daher keine Erfahrungen damit haben
- es in ihrem Seelen-Ursprung keine Gefühle gibt und sie nicht in ihnen angelegt sind
- sie Gefühle in der Tiefe spüren, sie aber nicht nach außen zeigen können oder wollen

Ich wurde früher auch mal als arrogant bezeichnet. Das war für mich so unverständlich, da ich sehr schüchtern war und in einer Gruppe nie etwas sagte. Ich hatte auch viele Ängste.

Jetzt weiß ich, dass die arrogante Art damit zu tun hat, dass ich einfach nicht so viele Gefühle und Emotionen in mir habe, wie die Menschen.

Natürlich kann ich mich auch freuen, aber das geschieht bei mir eher in der Tiefe

Schmerz, Traurigkeit, seelische Verletzung ... und alle anderen negativen und schweren Gefühle nehme ich sehr stark in mir wahr

Manchmal denke ich, ich habe alle das Leid der ganzen Menschheit auf meinen Schultern, in meinem Herzen...



Kommunikation

Sterngeborenen fällt es schwer, mit anderen Menschen zu kommunizieren

- haben Schwierigkeiten Dinge zu erklären
- haben keine/kaum Erfahrung mit der irdischen Kommunikation

Sterngeborene kommunizieren in ihrer Sternenheimat ...

- auf geistigen Ebenen – Telepathie
- Lichtsprache



- schnelle Sprache, da schnelle Gedankengänge – andere können oft nicht folgen
- hüpfen von einem Thema zu nächsten

- Verschlagen der Sprache
- Wortfindungsstörungen

- es ist anstrengend irdisch zu kommunizieren
- mögen keinen smalltalk
- können mit oberflächlichen Gesprächen nichts anfangen

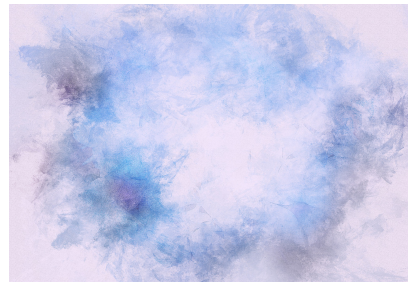
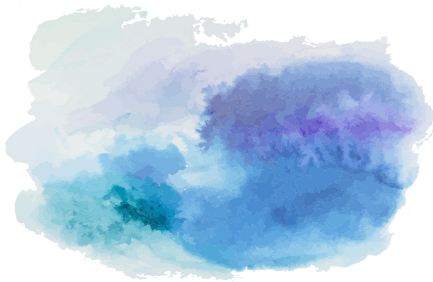
- versuchen immer die „richtigen Worte“ zu finden, da sie wissen, dass Worte Energie, Frequenz und Schwingung sind

Ich kann viele Dinge nicht so genau erklären, wie ich es gerne möchte. Ich habe immer das Gefühl, es fehlen die „richtigen Worte“...um das zu erklären und zu kommunizieren, fehlen hier auf der Erde die passenden Begriffe, Worte, Bezeichnungen (...es fehlen Worte)

Körper

Der „Körper“ eines Sterngeborenen unterscheidet sich in manchen Dingen von einem „Menschen-Körper“

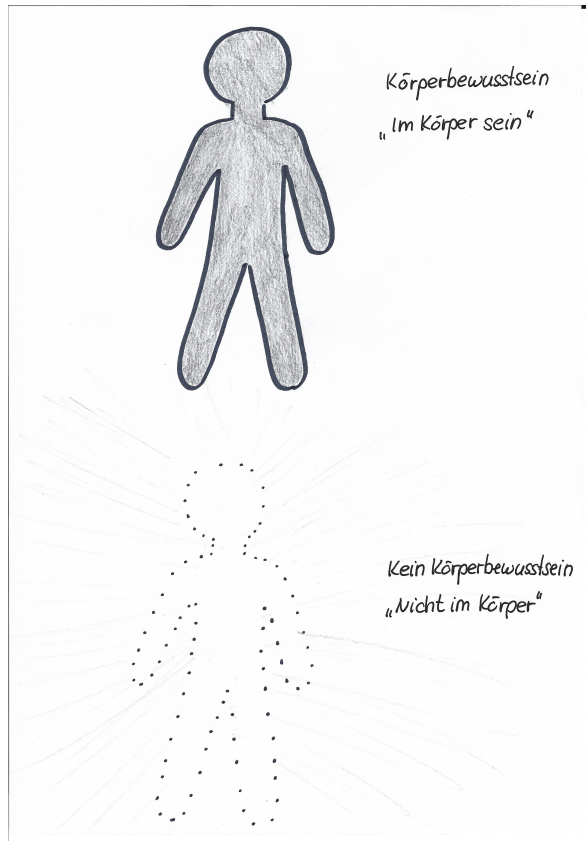
- oft niedrige Körpertemperatur
- niedriger Blutdruck
- frieren leicht



- kann keine Hitze ertragen
- undefinierbare Schmerzen
- Körper funktioniert, reagiert oft anders (für Ärzte oft ein Rätsel)
- hat andere Bedürfnisse, Essgewohnheiten...
- braucht von vielem weniger
- kann besser mit Toxine, Giftstoffe umgehen und ausscheiden

Viele Sternegeborene fühlen sich nicht wohl in ihrem „physischen Körper“

- kein Körperbewusstsein
- nicht im Körper geerdet



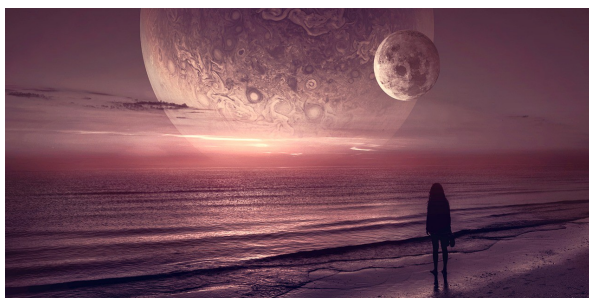
Es gibt Sterngeborene, die aus **physischen** und **nicht-physischen** Galaxien hierhergekommen sind

Manche von ihnen sind das erste Mal auf der Erde inkarniert, in einem „menschlichen Körper“

Sie fühlen sich daher nicht wohl in ihrem Körper und haben eine starke Ablehnung

- fühlen sich oft im eigenen Körper „gefangen“
- der Körper fühlt sich viel zu schwer an, viel zu eng
...diese Sterngeborenen haben noch die Erinnerung an ihre „Körperlosigkeit“, an die „Weite“, „Grenzenlosigkeit“

Dadurch, dass viele Sterngeborene noch eine sehr starke Verbindung zu höheren Dimensionen haben, ist es für sie schwierig, sich in diesen „kleinen“ Körper *reinzubringen*



„Ich möchte nicht mehr in diesem Körper sein“

Einzelgänger

- meist Einzelgänger
- wenig Freunde
- arbeiten gerne allein
- möchten nicht auffallen (Mode, Make up, Frisur,...)
- stehen nicht gerne im Mittelpunkt
- meiden Menschenmassen
- brauchen viel Zeit und Ruhe für sich



Da ich mich unter Menschen fremd fühle, bin ich lieber alleine mit mir ...



Ich habe immer das Gefühl ...

„Ich gehöre nicht hierher“

„Ich passe nicht hierher“

Im Alltag...

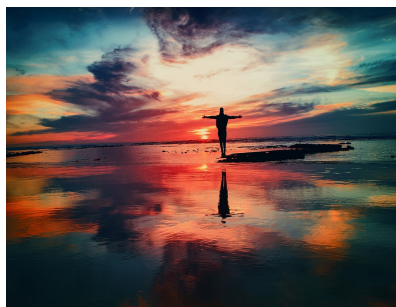
- Babys, Kinder und Tiere fühlen sich zu ihnen hingezogen (magische Anziehung, Verbindung...)



- „Magnet für andere“
Menschen suchen ihren Kontakt, Gespräch, Nähe...
- andere Menschen erzählen ihnen ihre „Lebensgeschichten“



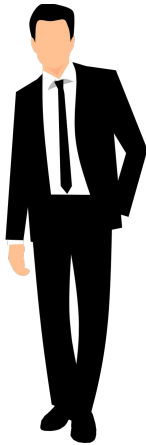
- viele Sterngeborene haben einen „chaotischen Lebenslauf“ (viele Umzüge, Jobwechsel ...)
- sie haben kein normales Berufsleben...sondern eine Tätigkeit in Unabhängigkeit
 - ... für Heilung von Menschen, Tiere, Natur...
 - ... Wissen weitergeben
 - ...„Neue Wege“ gehen und leben



Androgyn

- kann sich nicht mit dem eigenen Geschlecht identifizieren
- man fühlt sich zu keinem Geschlecht dazugehörend
- man ist weder männlich noch weiblich

männlich



weiblich



androgyn



- oft kinderlos oder nur 1 Kind (dabei meist Kaiserschnitt)
- empfinden es als befremdlich Kinder zu bekommen und zu haben

Tod

Es gibt Sterngeborene, die eine starke „Todes-Sehnsucht“ haben

Damit ist nicht gemeint, dass sie sterben wollen, es ist ...

- „Todes-Sehnsucht“ - Rückweg in die „Heimat“
- der Tod ist etwas Natürliches, eine Metamorphose, nicht das Ende
- haben keine Angst vor dem Tod – haben sich manchmal auf den Tod gefreut
(„zurück zur Quelle“ - „in die Heimat“)

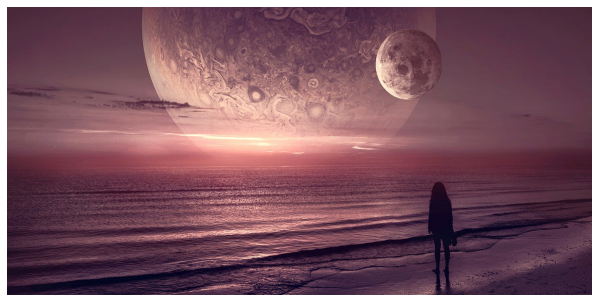


Geistige Führer

- haben oft außerirdische Wesen als „Geistige Führer“
- haben manchmal das Gefühl von den Sternengeschwistern beobachtet zu werden

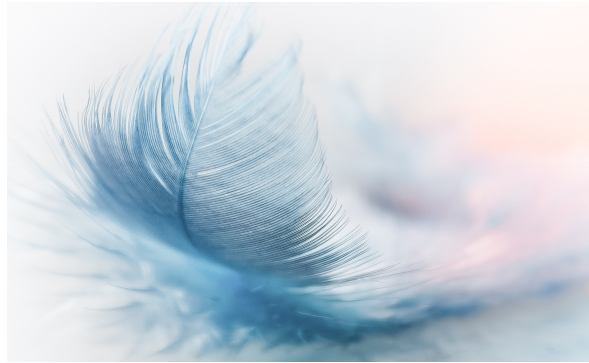


- Sterngeborene gehören zur „Bodentruppe“



Sterngeborene und hochsensible Menschen

Es gibt unter den hochsensiblen Menschen auch einige Sterngeborene



Daher habe ich viele Informationen zu hochsensiblen Menschen in meinen Skripten **„Hochsensibilität 1-4“** zusammengefasst, damit sich auch dort Sterngeborene informieren, erkennen und finden können...

Auf den nächsten Seiten habe ich ein paar Gemeinsamkeiten aufgeschrieben

Ob als Hochsensibler oder als Sterngeborener, wirst du dich nicht in allen Punkten zu 100% wiederfinden, da jeder individuell ist

Meine Skripte wollen und sollen nur ein „roter Faden“, ein „Gesamtbild“ sein

Zeitlosigkeit

- haben ein anderes Zeitgefühl
- haben ein anderes Bewusstsein zur Zeit
- scheinen die Uhr nicht zu kennen

- tiefes Bedürfnis nach Zeitlosigkeit (einfach in den Tag hinein zu leben)

- Sterngeborene kommen aus einer „Höheren Dimension“ – da gibt es keine lineare Zeit wie hier auf der Erde

- darum tun sich viele Sterngeborene schwer, sich an die irdische Zeit anzupassen (Stress: anstehende Termine, Zeitdruck, Eile, Hektik...getrieben fühlen)

- lineare Zeit - linke Gehirnhälfte
- Zeitlosigkeit, Ewigkeit - rechte Gehirnhälfte



Feinfühligkeit

- sehr empfindsam
- überempfindlich – Geräusche, Gerüche, Helligkeit, Energien, ...
- extrem sensitiv

- dünnhäutig
- kann sich nicht von der Außenwelt abgrenzen

- sehr empathisch – fühlen was andere fühlen



Gewaltlosigkeit

- mag keine Gewalt, Streit, Ärger
- möchte Frieden, Harmonie



Starker Gerechtigkeitssinn

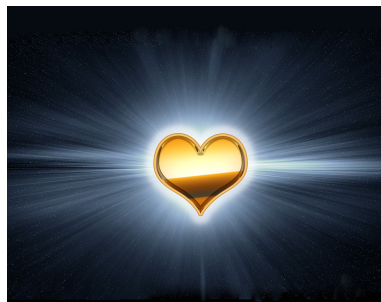


Hohe moralische „Innere Werte“

- Menschlichkeit
- Mitgefühl
- Akzeptanz
- Frieden
- Würde
- ...

Ehrlichkeit

- sind ehrlich und aufrichtig
- erkennen Täuschungen und Lügen



Unabhängigkeit

- mögen keine Fremdbestimmung
- möchten frei und selbstbestimmt ihr Leben gestalten



Sterngeborene können sich nur schwer an Gesetze, Gebote, Vorschriften ...anpassen

Sie wissen, dass es andere Möglichkeiten gibt...dass es auch anders geht...

Autoritäten

- haben Probleme mit Autoritäten
- Angst vor Autoritäten
- manchmal auch rebellisches Verhalten gegenüber Autoritäten



STERNGEBORENE

„Aufgabe – Mission – Seelenauftrag“

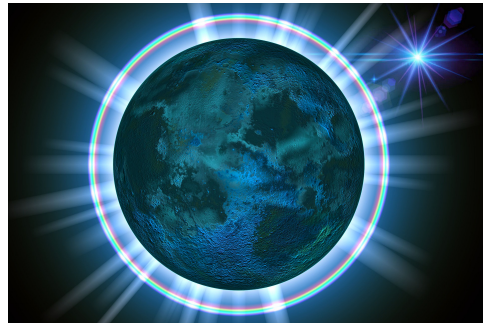
Heilung für Erde und Menschheit

- Heilmethoden hierher bringen
- Menschen, Tiere, Pflanzen, Erde ... heilen
- Frieden stiften
- Mitgefühl, Liebe, Frieden ... leben und weitergeben
- Spiritualität leben



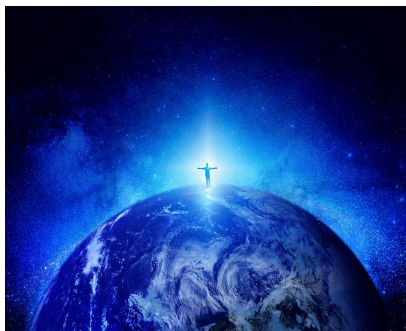
Aufstieg der Menschheit

- Menschheit beim Aufstiegsprozess in die 5. Dimension zu unterstützen und helfen
- den Menschen zu helfen sich aus der 3-dimensionalen Struktur zu befreien



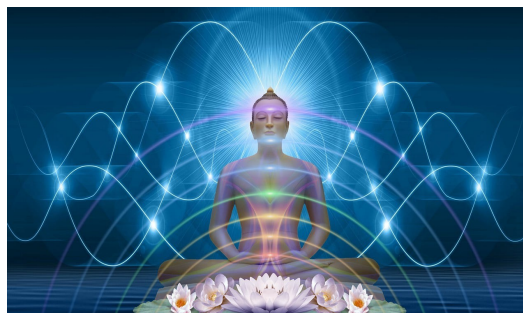
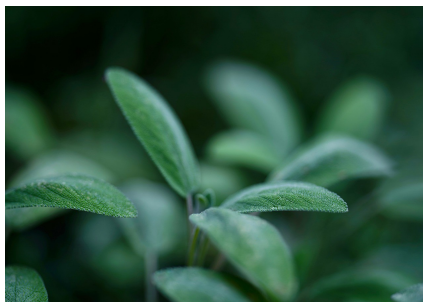
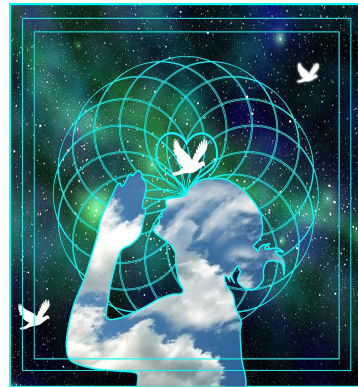
Licht verankern

- die Erde zu einem lichtvolleren Ort zu machen – „die Welt verändern“
- bestimmte Qualitäten, Energien und spezifische Informationen - hier her auf die Erde bringen
- individuelle „Frequenz“ der Seelen-Herkunft hier auf der Erde verankern
- „Neue Frequenzen“ ins Erdgitternetz einbringen und verankern
- „Neues Bewusstsein“ auf die Erde bringen
- Schwingung anheben
- „von der Dualität ins Einssein“



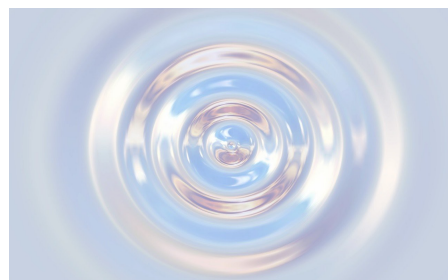
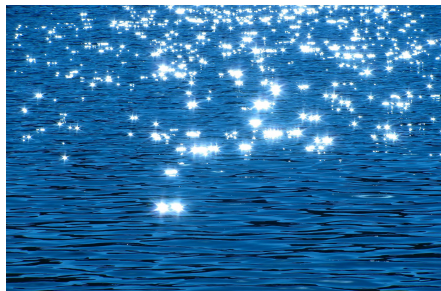
Wissen

- „Altes Wissen“ auf die Erde bringen
- Astrologie, Wissen über die Sterne und den Kosmos
- Heilpflanzen, Heilkräuter
- Heilsteine, Kristalle, Heilige Geometrie
- Technik, Fortschritt ...
- verschiedene Heilmethoden
- „Neues Wissen“, „Höheres Wissen“, „Neue Wege“



Kollektive Heilung

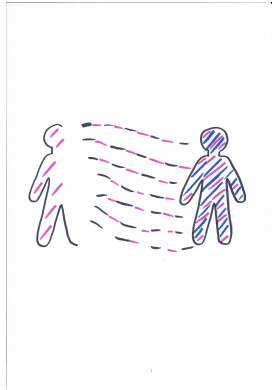
- helfen kollektiv
- Wut, Ärger, Krieg... in Frieden, Liebe, Mitgefühl, Mitmenschlichkeit und Harmonie umwandeln und transformieren
- helfen die Erde zu einem lichtvolleren Ort zu machen
- schwere, negative Energien des kollektiven Energiefeldes transformieren
- gleichen das Energiefeld des Planeten Erde aus
- bringen „Neue Wege“, „Neue Ideen“, „Neue Denkweisen“ in das Energiefeld der Menschheit



Viele Sterngebore haben auch die Seelenaufgabe, die schweren und schmerzhaften Gefühle und Emotionen der gesamten Menschheit zu transformieren, zu heilen und aufzulösen

Sie sind „*Transformatoren*“

Sie können sich bewusst und gut in Menschen einfühlen und ihre Energie und ihren Schmerz aufnehmen und bei sich selber heilen und umwandeln



Somit heilen sie die Menschen in ihrer Familie, ihrem Umfeld, am Arbeitsplatz und der ganzen Menschheit durch das kollektive Feld ...in dem wir alle verbunden sind



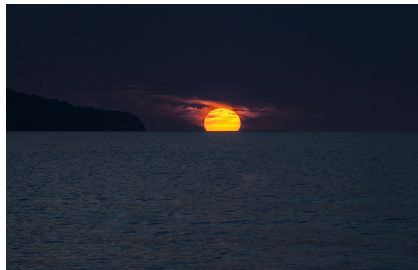
Trauma heilen

- Atlantisches und lemurianisches Trauma auflösen und heilen
- eigenes Trauma auflösen und heilen
- Familien-Trauma auflösen und heilen
- kollektives Trauma auflösen und heilen



Selbst-Weiterentwicklung

- Erfahrungen der Dichte und Schwere der Erde machen
- sich selber weiterentwickeln durch erfahren der „Körperlichkeit“ / Physis / Materie
- durch Leiden und Schmerz Heilung erfahren

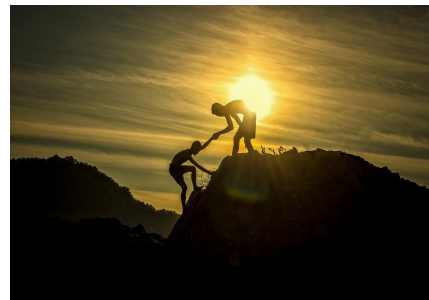


Seelen-Familie

- Seelenverwandte, Seelengeschwister helfen und unterstützen



- helfen, wo sie gebraucht werden



Sterngeborene sind...

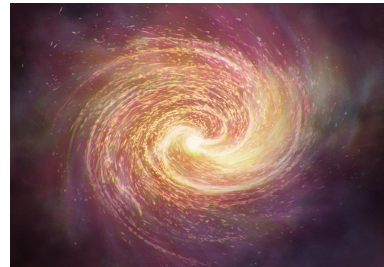
Licht-Bringer



Seelen-Lichter
Licht-Botschafter



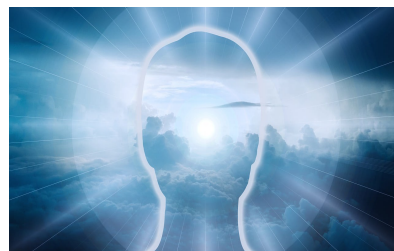
Impuls-Geber



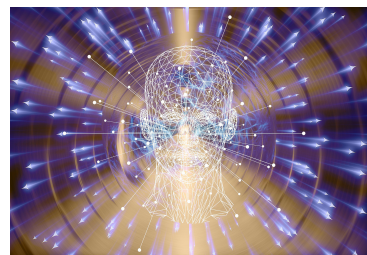
Visionäre



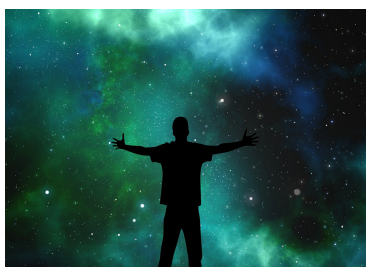
Frei-Denker



Erfinder-Geist



Aufklärer



Wissens-Bringer



Augen-Öffner



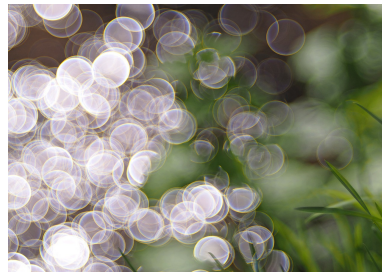
Vorbilder



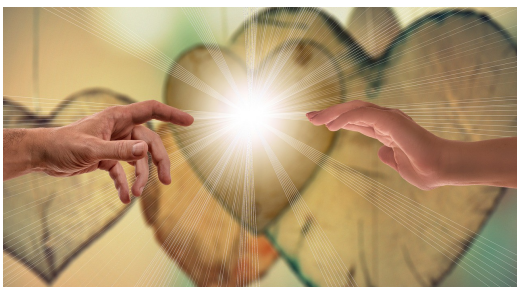
Leuchttürme



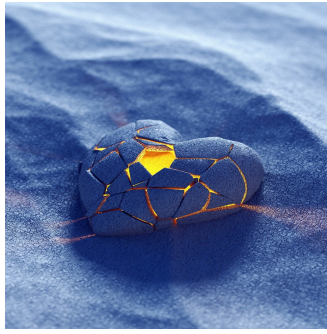
Erinnerungsgeber



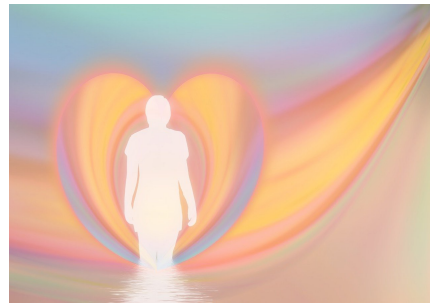
Brückenbauer



Seelen-Heiler



Herz-Bewusstsein-Ausstrahler



Friedensstifter



Mutmacher



Erneuerer



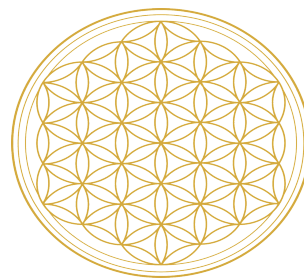
Pioniere



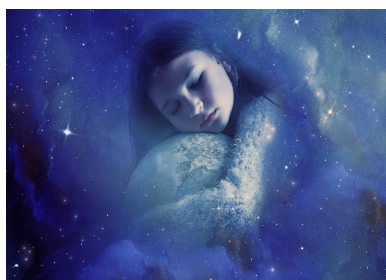
Weg-Bereiter



Harmonische Ordnung - Gestalter

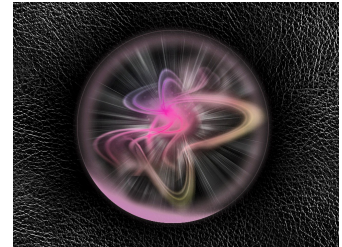
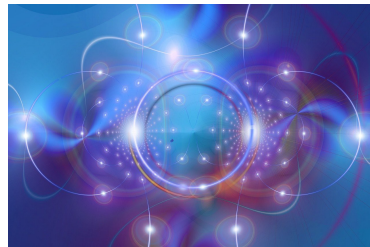
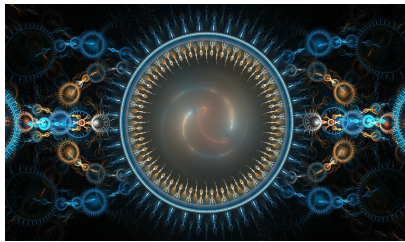


Heiler für den Planeten Erde



Jeder Sterngeborene hat individuell ...

- Sternensamen
- Seelen-Code
- Seelen-Kern
- Licht-Code
- Imprint



...den er hier mit auf die Erde gebracht hat

...der mit der Frequenz der Sternen-Herkunft gespeichert ist, um die Energie hier auf der Erde zu verankern

...um mit der Sternen-Familie Kontakt zu haben, zu kommunizieren

...um von Höheren Dimensionen zum „erinnern“ aktiviert zu werden

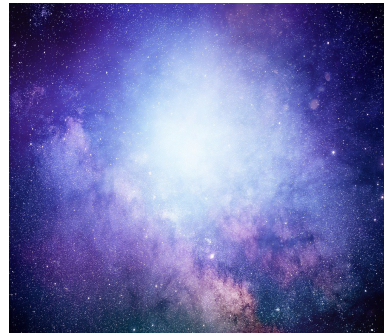
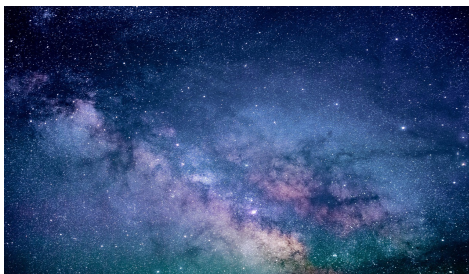
...als „innere Führung“ für den persönlichen Lebensweg

Woher kommen Sterngeborene?

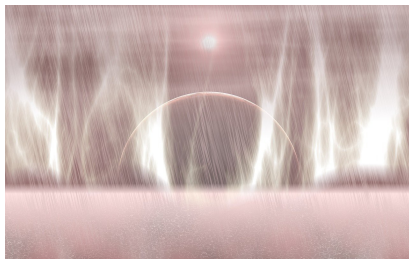
- die Seelen stammen *nicht* von der Erde
- Seelen kommen *nicht* aus dem irdischen Inkarnations-Zyklus des Planeten Erde

Sterngeborene kommen von...

- anderen Planeten, Sternen, Galaxien



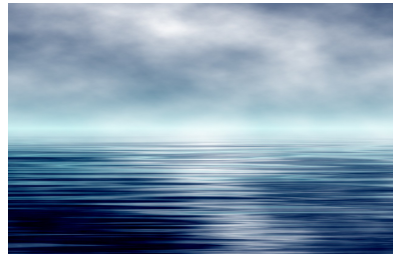
- anderen Dimensionen, Bewusstseinssebenen



- anderen Reichen: Engel, Naturwesen, Elfen, Aufgestiegene Meister,...



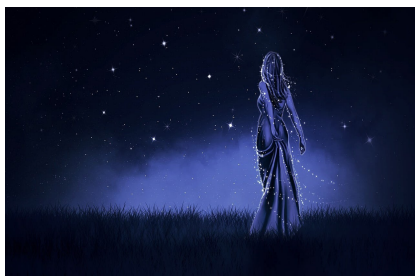
- aus der „Zukunft“



- außerirdischen Zivilisationen, z.B. ...

Aldebaran
Plejaden
Arkturus
Venus
Sirius
Lyra
Wega
Andromeda
Sonne
...

... und sind hier auf der Erde als Repräsentanten ihrer Zivilisationen



- sie sind meist Mitglieder der Galaktischen Föderation (Ashtar-Team)

Meine Begegnungen ...

Vor einiger Zeit kam eine Mutter mit ihrer Tochter zu mir. Die Tochter war damals etwa 16 Jahre alt.

Die Mutter fragte mich, ob ich ihrer Tochter helfen könnte, da sie sich hier auf der Erde nicht zurecht findet. Sie ist eine Elfe...

Sie sah aus, wie eine Elfe ... und man spürte ihr „anders Sein“ - ihre „Elfen-Sein“.

Die Tochter war sehr ruhig und in sich gekehrt. Als sie Vertrauen zu mir fasste und erkannte, dass ich sie verstehe, schaute sie mir tief in die Augen und fragte mich:

„Karin ... warum kann ich nicht mehr fliegen ... ich will nicht mehr hier in diesem Körper sein ... ich will wieder fliegen...ich will wieder zurück...“

Ja, ich verstehe sie so gut...

Ich kenne auch inkarnierte Seelen aus dem „Engel-Reich“.

Einen „Engel“ durfte ich besser kennenlernen. Sie hatte eine sehr „engelhafte“ Ausstrahlung. Da sie aber für sich noch nicht erkannte und angenommen hatte, was sie war und woher sie kam, spürte man bei ihr auch die Unsicherheit, die Ängste und all das Unverständnis für das Verhalten und Leben der meisten Menschen.

Dennoch bringt diese Seele mit ihrem Dasein die „Energie der Engel“ hierher auf die Erde.

Eine andere sehr „Alte Seele“ kommt aus dem Reich der Urvölker der Erde ... der Schamanen, Indianer, Medizinmänner und Erd-Heiler.

Diese Seele strahlt tiefe Weisheit, bedingungslose Liebe und ein „Dienen für die Menschheit“ aus.

Als Mensch wirkt diese Seele auf der Erde als „Heilerin“ für Menschen und den Planeten Erde.

Ihr tiefes Wissen, ihre „Heil-Energie“ verankert sie hier, um zu heilen, zu helfen und zu dienen...

Auch gibt es Seelen, die zur Zeit hier auf der Erde inkarniert sind, um die Menschen aufzuklären für ein „Neues Wissen“. Diese Seelen haben die Aufgabe „Neue Frequenzen“ auf die Erde zu bringen, Verbindungen herzustellen und eine Brücke zu bauen für die spirituelle und die irdische Welt.

Es braucht mutige Menschen, mutige Seelen, die Pioniere sind für die „Neue Zeit“.

Es gibt viele „Licht-Seelen.

Man sieht es ihnen oft nicht an. Ihr Wirken ist manchmal im Verborgenen und manchmal in Berufen, in denen man sie nicht erwartet.

Viele Licht-Seelen findet man auch unter Ärzten (mit einem ganzheitlichen Wissen), unter Psychologen (mit ganzheitlicher Beratung), unter Künstlern (die mit ihren künstlerischen Fähigkeiten anderen helfen, inspirieren...) aber auch in allen anderen Bereichen des Lebens.

Die Verkäuferin, der Lehrer, der Müllmann, die Beamtin, die Friseurin, der Bäcker, die Hausfrau, der Straßenkehrer, die Sachbearbeiterin, der Chef, die Krankenschwester, der Koch ... alle „Licht-Seelen“ helfen, wirken, transformieren und heilen in ihrem Bereich (zuhören, umarmen, helfen, unterstützen, da sein...)

Manchmal trifft man einen fremden Menschen, eine kurze Begegnung, ein kurzes Gespräch oder ein Blick ... und man fühlt sich „von etwas berührt“, man bekommt einen Impuls, einen „Schubser“, einen „Wink“ ...

Das sind oft Seelen, manchmal sogar aus der eigenen Seelenfamilie, die uns helfen möchten...



Für viele solcher „Licht-Seelen“ (Sterngeborene, Engel, Elfen, Lichtbringer, Heiler, Weisen ...) ist es nicht immer einfach hier als „Mensch“ zu leben und zu sein.

Manche wissen noch gar nichts über ihre „Anders-artigkeit“, ihr „Wahren Wesen“, ihre Herkunft, ihre Seele-Aufgabe und Mission ...

Für sie ist es am schwierigsten, da sie immer das Gefühl haben ..."hier stimmt was nicht", „hier ist was falsch“, „ich bin falsch“ ...

Für andere Seelen, die schon erkannt haben, wer sie sind und warum sie hier sind, ist es manchmal immer noch nicht einfach, hier zu sein.

Sie können oft nicht mit ihrer „ganzen Seele“ hier ankommen (...wollen es vielleicht auch nicht).

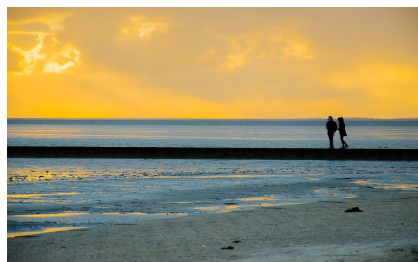
Sie können sich hier nicht zurechtfinden und fühlen sich von vielem überwältigt.

Durch ihre feine und sanfte Art ist es eine große Herausforderung mit der schweren, dichten, lauten, grellen ...Energie zurechtzukommen.

Auch für mich als „Karin“ ist es immer noch schwer. Was mir hilft damit umzugehen ist meine Aufgabe. Ich habe mich bewusst dazu entschieden genau jetzt hier zu sein und den Menschen zu helfen.

Ich gebe immer mein Bestes...manchmal ist es gut und manchmal ist die Sehnsucht so stark ...

...aber ich habe einen lieben Mann, der immer an meiner Seite ist, der mir hilft und mich unterstützt, der genau weiß, wie es mir geht ... und mich immer wieder daran erinnert...warum ich hier bin.



STERNGEBORENE

Reflexions-Fragen

Fühlst du dich so anders, wie andere?

Fühlst du dich unter anderen Menschen fremd?

Hast du das Gefühl, nicht dazuzugehören?

Fühlst du dich hier auf der Erde fremd?

Hattest du schon mal das Gefühl, auf dem falschen Planeten zu sein?

Fällt es dir schwer, hier auf der Erde die „richtigen“ Freunde zu finden, die auf deiner Wellenlänge sind?

Hast du Schwierigkeiten, deinen Körper anzunehmen, in deinem Körper zu sein?

Fällt es dir schwer, dich hier auf dem Planeten Erde zu erden?

Fragst du dich manchmal, wo deine „richtigen Eltern“ sind?

2 Hauptgruppen von Seelen,
die der Erde und den Menschen helfen

„Alte Seelen“

- 1. weit entwickelte Erden-Seele -**
die schon oft auf der Erde inkarniert war und sich dadurch weiter entwickelt hat

- 2. Sterngeborene**
manche waren noch nie zuvor auf dem Planeten Erde,
noch nie in einem physischen Körper

Sterngeborene werden nochmals unterteilt

1. inkarnierte Seelenaspekte,
aus der Ebene der „Aufgestiegenen Meister“
Erden-Seelen, die vor sehr langer Zeit (Jahrhunderten, Jahrtausenden)
ihren Aufstieg vollzogen haben

2. hochentwickelte Seelen
die von überall her aus dem Universum / Galaxien stammen

3. Inkarnationen aus rein geistigen Ebenen
die noch niemals in der Physis waren

ALTE SEELEN



Viele hochsensible Menschen sind „alte Seelen“

„Merkmale“

Einzelgänger

- haben nicht viele Freunde
- sind gerne alleine
- oft Außenseiter
- gehen ihren eigenen Weg („Höherer Sinn“)
- gehen oft alleine
- brauchen keine Gemeinschaft (ihre Innenwelt ist ihnen genug)
- mögen keinen smalltalk

Introvertiert

- still und introvertiert
- werden oft als schüchtern bezeichnet
- beschäftigen sich gerne mit ihrer „Innenwelt“
- reflektieren sich oft und tief
- setzen sich gerne mit tiefgründigen Themen auseinander
- sind nachdenklich – denken über alles nach (Erlebtes, Beobachtetes ...
= alles hat eine Bedeutung)

Reife

- ein hohes Maß an Reife
- hohes Verantwortungsbewusstsein
- Kinder fühlen sich oft von gewöhnlichen Spielen gelangweilt
- passen oft nicht zu Gleichaltrigen (haben die Tendenz, sich eher mit älteren Menschen zu umgeben)
- sprechen eine „andere Sprache“

Empfindsamkeit

- sind sehr sensibel
- sind von vielen Sinneseindrücken schnell überfordert
- empfinden sehr tief (Liebe, Mitgefühl aber auch Schmerz und Leid)
- hoch empathisch
- können sich gut in andere Menschen hineinversetzen und sie verstehen

Intuition

- haben eine gute Intuition
- spüren genau, was richtig und falsch ist
- sehen die Dinge aus einer anderen Perspektive - „höheren Perspektive“
- erkennen die „höheren Zusammenhänge“
- haben eine „Ganzheitliche Wahrnehmung“ - sehen das „ganze Bild“
- denken in größeren Zusammenhängen

Spiritualität

- starkes Interesse an spirituellen Themen
- wirken und arbeiten gerne auf geistiger und spiritueller Ebene
- Verbundenheit zu Atlantis, Lemurien, Avalon, Ägypten, Mayas, Inkas ...
- tragen die Erinnerung an eine der irdischen, spirituellen Hochkulturen in sich
- wissen um ihre Seelen-Essenz

Inkarnation

- wissen um ihre Inkarnation
- sind schon oft hier auf der Erde inkarniert
- starke und tiefe Verbindung zu „Mutter Erde“, Gaia

Weisheit

- haben eine tiefe Weisheit in sich
- möchten die Weisheit mit anderen teilen
- lieben Tiefgang und tiefe Gespräche (langweiligen sich bei smalltalk)

„Höhere Gefühle“

- Liebe
- Mitgefühl
- Verständnis
- Mitmenschlichkeit
- können leicht vergeben

Auf der Suche

- sind ständig auf der Suche
- suchen „die Wahrheit“
- sind lebenslang Lernende (lernen und studieren viel, um das Wissen dann weiterzugeben)
- ernähren sich von Wissen (= Berufung)
- suchen die „alten Traditionen“ aus verschiedenen Kulturen (möchten sie verstehen und praktizieren)

Berufung / Aufgabe

- angetrieben vom Wunsch ihre Berufung zu leben
- haben einen ganz klaren Wunsch, ihre Berufung zu leben
- haben einen ganz klaren Auftrag, den sie hier zu erfüllen haben
- sind nicht am „irdischen Erfolg“ interessiert
- Berufung ist wichtiger wie Familie, Freunde, Freizeit ...

Dienen

- spüren und wissen, dass ihre Aufgabe ist, anderen Menschen zu „dienen“ / heilen / begleiten / unterstützen / ... - mit ihren mitgebrachten Fähigkeiten
- möchten „Gutes“ tun
- möchten Leid lindern
- sind „Leuchttürme“ für die Menschen



Ich wünsche mir, dass diese Informationen vielen „Menschen“ helfen
mögen...

...sich zu erkennen, wer sie sind



Karin Lorenz

www.seelenlicht-lorenz.de